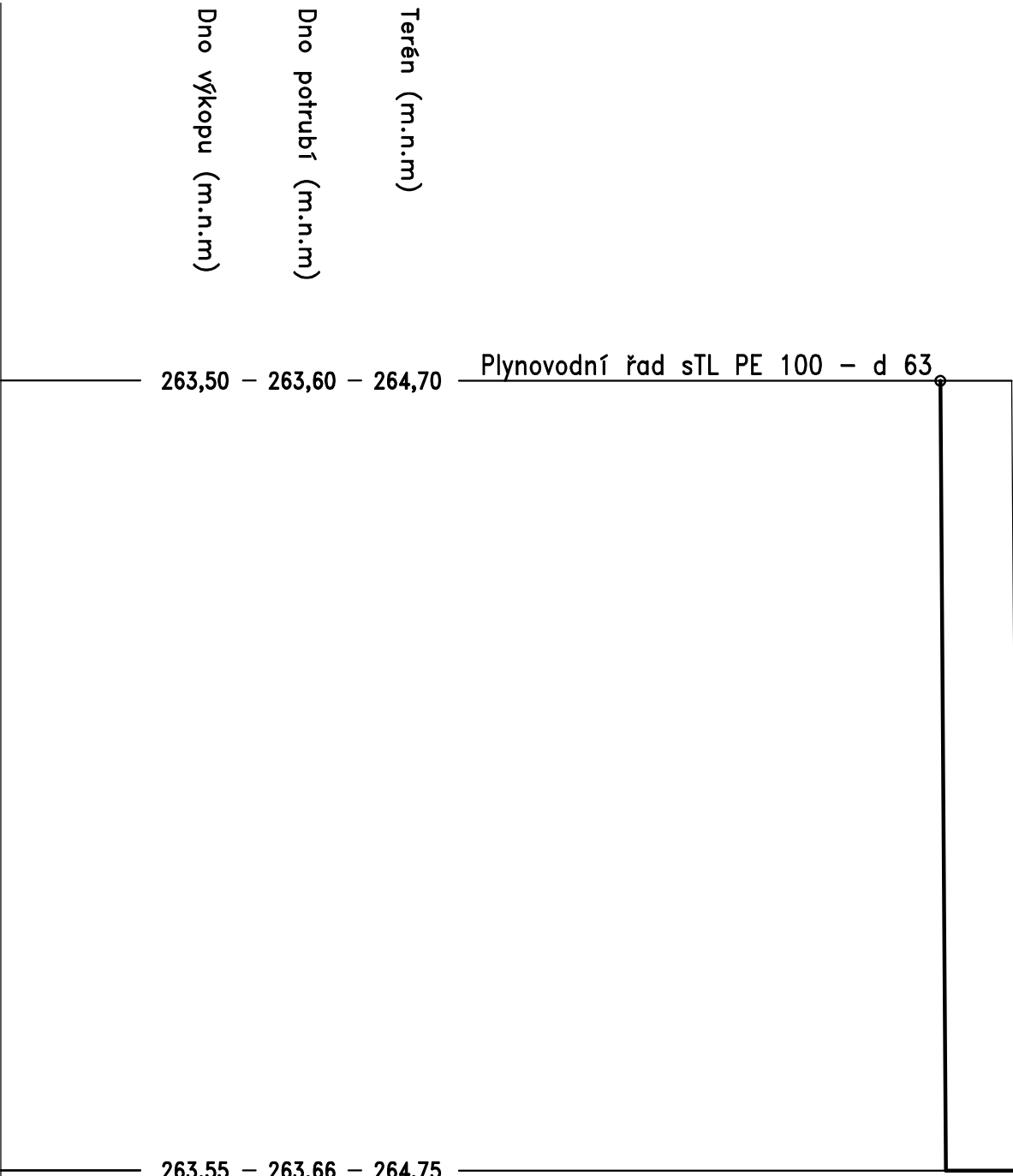


26

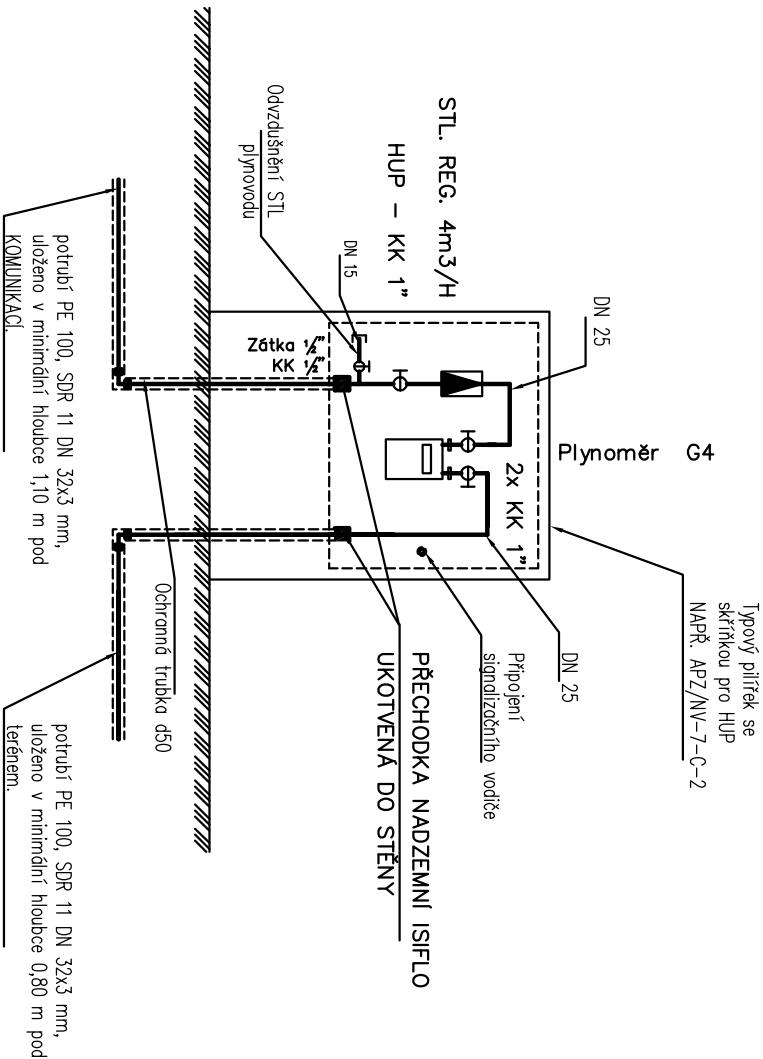
26'

HUP 1"



Staničení (m)	0,0 m	14,4 m
Sklon (%) délka (m)		
Materiál	14,4m –0,4% PE SDR 11 – d32x3 s OCHRANNÝM PLÁŠTĚM – ROBUST	

Schéma zapojení HUPa plynoměru



PŘED ZAHÁJENÍM STAVBY JE NUTNÉ NA MÍSTĚ VYTÝČIT STÁVAJÍCÍ INŽENÝRSKÉ SÍTĚ A Z JEJICH UMÍSTĚNÍ A Z VÝŠKY SKUTEČNÉHO UPRAVENÉHO TERÉNU PŘI NÁPOJENÍ VYCHÁZET. PROVÉST PŘESNÉ VÝŠKOVÉ ZAMĚŘENÍ ! TYTO VÝŠKY JSOU JEN ORIENTAČNÍ !

ZMĚNA Č.1

VYPRACOVAL:		KRESLIL:	KONTROLOVAL:	<div>ING. VLADIMÍR ŠLENC</div> <div>PROJEKTOVÁNÍ STAVEB A TOPENÍ</div> <div>BĚLOHORSKÁ 1976</div> <div>430 01 CHOMUTOV</div> <div>IČO 183 77 106</div> <div>Tel.: (+420) 474 62 08 38</div> <div>e-mail: projekte.slenc@seznam.cz</div>
ING. ŠLENC		ING. ŠLENC		
INVESTOR : OBEC STRUPČICE		MÍSTO: STRUPČICE		
STRUPČICE 51, 431 14		MÚ: JIRKOV		
NÁZEV AKCE:				
LOKALITA RODINNÝCH DOMŮ STRUPČICE				
Č. III. - " POD TRATÍ "				
OBSAH:				
VZOROVÝ PODÉLNÝ PROFIL PŘÍPOJKY PLYNU				
MĚŘÍTKO:	FORMÁT:	Č. VÝK.:		
1 : 100	2x A4	P 4		
ZAK. ČÍSLO:	STUPEŇ: JDS			
DATUM: 03/2012				